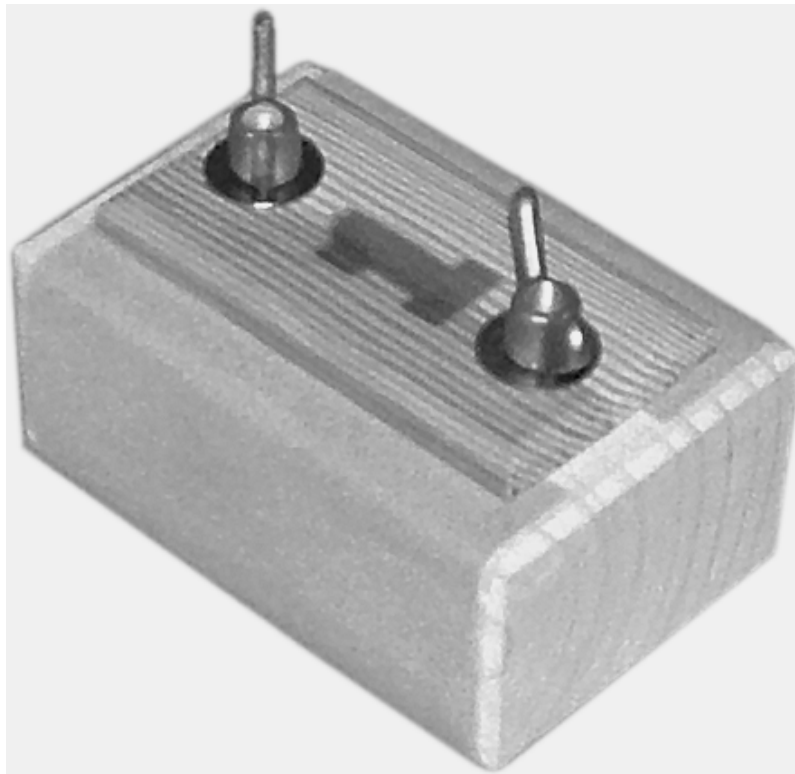
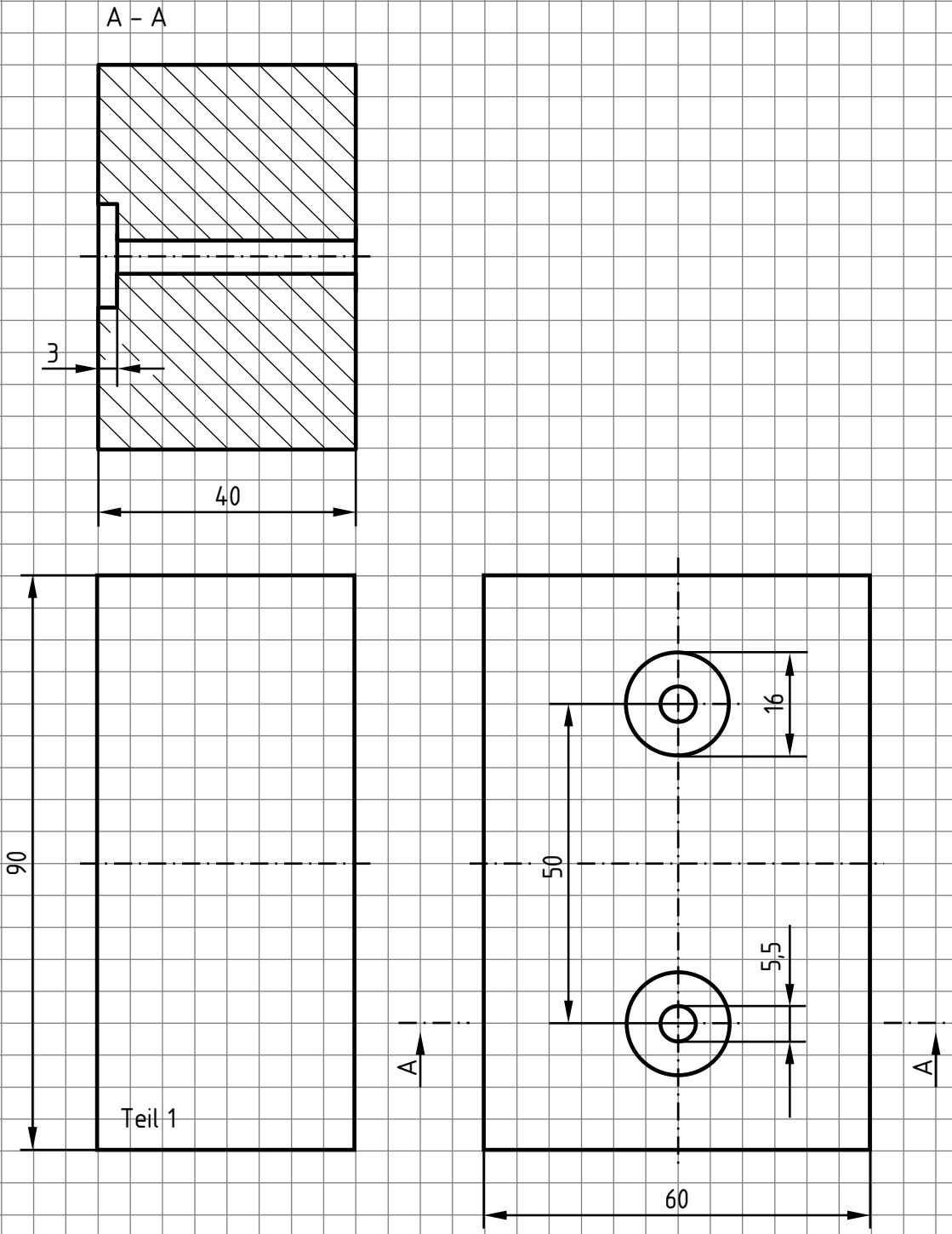


Technik und Computer

Klasse 5/6



Arbeitsplanung Schleifklotz



1	Schleifpapier	6		170 x 80
2	Unterlegscheibe	5	Stahl verzinkt	DIN 9021 M6
2	Flügelmutter	4	Stahl verzinkt	DIN 315 M 6
2	Schlossschraube	3	Stahl verzinkt	DIN 603 6 x 50
1	Klembrett	2	Sperrholz	75 x 40 x 4
1	Klotz	1	Kiefer oder Fichte	90 x 60 x 40
Stück	Benennung	Teil	Werkstoff	Rohmaße

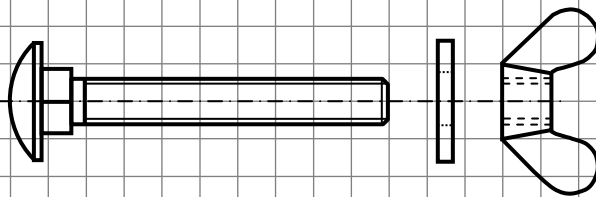
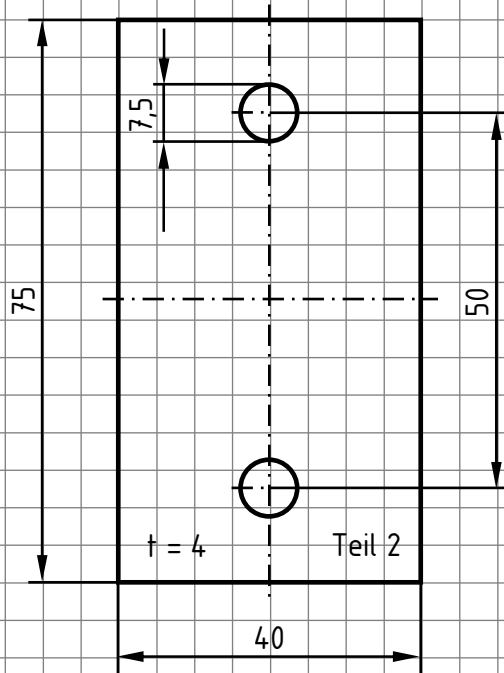
Bernd Megger

14.02.2012

Klotz

Maßstab 1 : 1

Klasse 5/6



Bernd Megger

14.02.2012

Klemmbrett

Maßstab 1 : 1

Klasse 5/6

Arbeitsablaufplan

Teil 1

Nr.	Arbeitsschritt	Arbeitsmittel, Hinweise
1	Überprüfen des Materials auf Größe und Rechtwinkligkeit	SMS (Stahlmaßstab), Anschlagwinkel
2	Anreißen des Klotzes	SMS, Anschlagwinkel, Bleistift
3	Sägen	Feinsäge oder Fuchsschwanz, Sägelade
4	Anreißen der Bohrungen	SMS, Bleistift
5	Bohren der Grundbohrung $\varnothing 16$, 3 mm tief	Tischbohrmaschine, Maschinenschraubstock, Tiefenanschlag einstellen, Forstnerbohrer verwenden
6	Bohren der Durchgangsbohrung	Tischbohrmaschine, Unterlage
7	alle Kanten anfasen etwa 2 mm x 45°	Feile
8	Schleifen	Schleifbrett oder Schleifklotz

Teil 2

Nr.	Arbeitsschritt	Arbeitsmittel, Hinweise
1	Überprüfen des Materials auf Größe und Rechtwinkligkeit	SMS (Stahlmaßstab), Anschlagwinkel
2	Anreißen des Klemmbretts	SMS, Anschlagwinkel, Bleistift
3	Sägen	Laubsäge, Laubsägetisch
4	Anreißen der Bohrungen	SMS, Anschlagwinkel, Bleistift
5	Körnen	Körner, Hammer, Unterlage
6	Bohren	Tischbohrmaschine
7	die oberen Kanten anfasen	Feile
8	Schleifen	Schleifbrett oder Schleifklotz

Welche lehrplanrelevanten Inhalte lassen sich während der Herstellung vermitteln?

- Erstellen von Fertigungsunterlagen
- Nutzen technischer Dokumentationen
- Messen, Prüfen und Anreißen mit Bezugskante
- der Werkstoff Holz
- Technisches Experiment zu den Werkstoffen
- Sägen, Feilen, Schleifen und Bohren als Trennverfahren
- Schrauben als Fügeverfahren
- Maschineneinsatz

Zeitplanung: für die reine Herstellung etwa 1 bis 2 Doppelstunden, je nach Grad der Vorbereitung der Einzelteile

Materialkosten:

Teil	Kosten	Bezugsquelle
Klotz	etwa 20 Cent	Baumarktqualität, Latten (Fichte sägerau)
Klemmbrett	etwa 10 Cent	Baumarkt oder Versandhandel (z.B. Opitec)
Schlossschraube	etwa 15 Cent	z.B. Conrad (Einkauf im Baumarkt nicht zu empfehlen)
Flügelmutter	etwa 10 Cent	z.B. diverse Internetangebote oder Conrad, billigstes Angebot war 100 Stück für etwa 12 €
Unterlegscheibe	weniger als 10 Cent	z.B. diverse Internetangebote

Gesamtkosten pro Schleifklotz < 1 €